



Dopyt

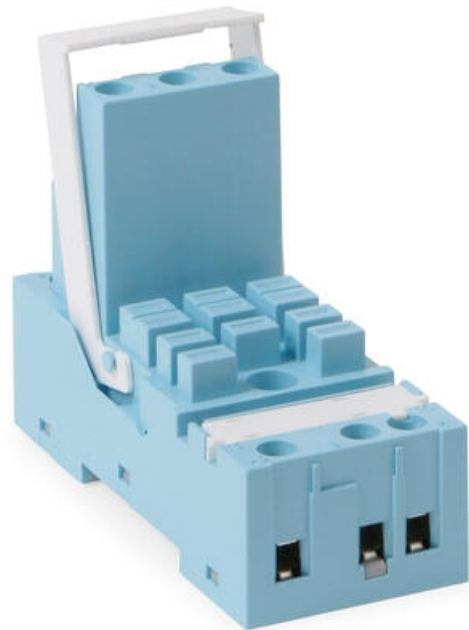


## COMAT RELECO PÄTICA PRE RELÉ SÉRIE C5

S5M

Pätica pre relé C5, 11 pin, DIN lišta

- Označenie svoriek podľa DIN a EN
- Zaisťovacia spona pre relé v cene



### POPIS PRODUKTU

### ŠPECIFIKÁCIA

Hmotnosť	92 g
Izolácia kontakt / cievka	4000 V
Izolácia prepojenie / lišta	4000 V
Materiál	Lexan
Min. spínacie napätie	400 V
Moment utiahnutia	1 Nm
Prevádzková teplota max.	60 °C
Prevádzková teplota min.	-40 °C
Pripojenie viacerých vodičov	1,5-6 mm <sup>2</sup>
Teplota skladovania do	80 °C
Teplota skladovania od	-40 °C
Veľkosť skrutky	M3.5, Pozi
Vypínací prúd	16 A

