



VENTILY 2/2 NC PROPORCIONÁLNE MOTORICKÝ OVLÁDANÉ

Séria E290

E290CP2V0KFC4V1

Motorický proporcionál 2/2 NC G3/8 4-20mA 24VDC


- G3/8 - G3/4
- Teplota -10 až 145 °C
- Tlak od 0 do 6 barov
- Médium voda, olej, plyny, para
- Telo nerezová oceľ



POPIS PRODUKTU

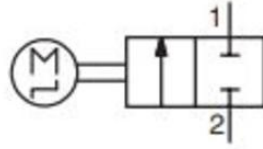
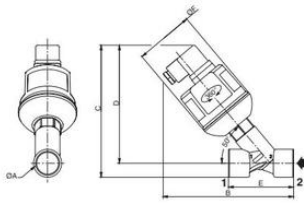
ŠPECIFIKÁCIA

Diferenčný tlak max.	6 bar
Diferenčný tlak min.	0 bar
Diferenčný tlak olej max.	6 bar
Diferenčný tlak voda max.	6 bar
Diferenčný tlak vzduch max.	6 bar
Funkcia 1	2/2
Funkcia 2	Normálne zatvorený
Priepustnosť	10 mm
Prietok max.	45 l/min
Procesné pripojenie	3/8 BSP
Telo	Nerezová oceľ 316L
Teplota média do	90 °C
Teplota média od	-10 °C

DIMENSIONS (mm), WEIGHT (kg) 



TYPE 01
 DC version
 67 mm motorised operator
 Fluid entry under the disc at 2
 ISO 4400 connector



type	Ø A	B	C	D	E	Ø F	weight ¹⁾	
							NBR / PBT -K-	FPM / 316L -X-
DC version								
01	3/8	135	141	129	55	67	0.40	0.45
	1/2	142	145	131	63	67	0.45	0.55
	3/4	150	152	136	75	67	0.55	0.65

¹⁾ Incl. connector.