



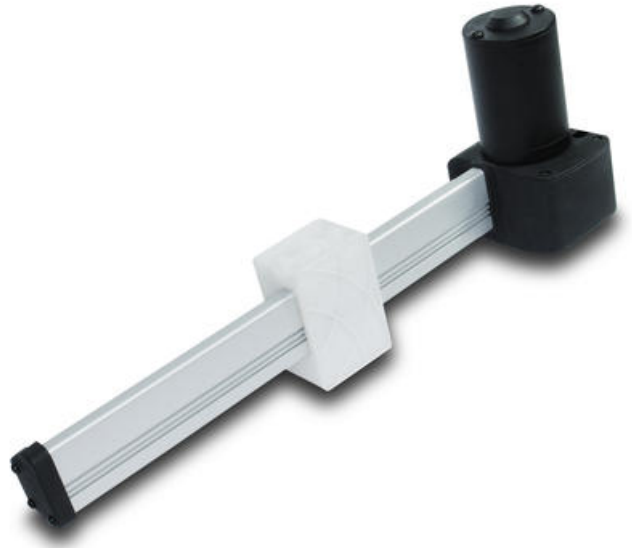
## LINEÁRNY AKTUÁTOR BD61

Séria BD61

BD61-XX-A4-XXX.XXX-C11-XXX-XX-X  
Lineárny pohon



- 12/24 V DC
- Maximálne zaťaženie 6000N Push
- Maximálne zaťaženie 4000N Ťah
- Maximálna rýchlosť 33,3 mm/s
- Trieda ochrany: IP20



### POPIS PRODUKTU

Lineárny remeňový pohon BD61 je tichý a výkonný pohon s ťahom až do 6000 N, určený pre nábytok, domácu starostlivosť a fitness zariadenia. Konštrukcia lineárneho pohybu posuvného typu dosahuje väčší zdvih pri menších inštaláčnych rozmeroch, vďaka čomu je BD61 jedným z ideálnych riešení pohonu pre elektrické polohovacie zariadenia.

### ŠPECIFIKÁCIA

Back drive force	5000 N
Duty cycle	10 %
Hladina zvuku	53 dB
Napájacie napätie	12 V DC, 24 V DC
Prevádzková teplota max.	65 °C
Prevádzková teplota min.	-20 °C
Push load max	6000 N
Rýchlosť max.	4,2 mm/s
Supplier	MOTECK
Ťažná sila max.	4000 N
Zdvih max	1000 mm
Zdvih min	100 mm