

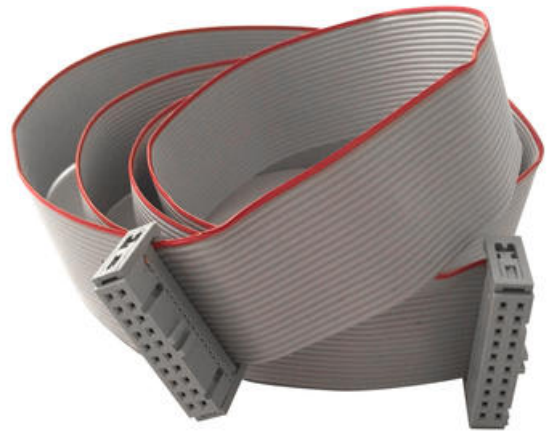


KÁBLE PRE ADAPTÉROVÉ SYSTÉMY PLC

FC20-100

Plochý kábel pre adaptér, 1 m

- Prehľadná inštalácia
- Ľahká a rýchla montáž
- Logika PNP/ NPN
- Pripojenie vstupných a výstupných modelov

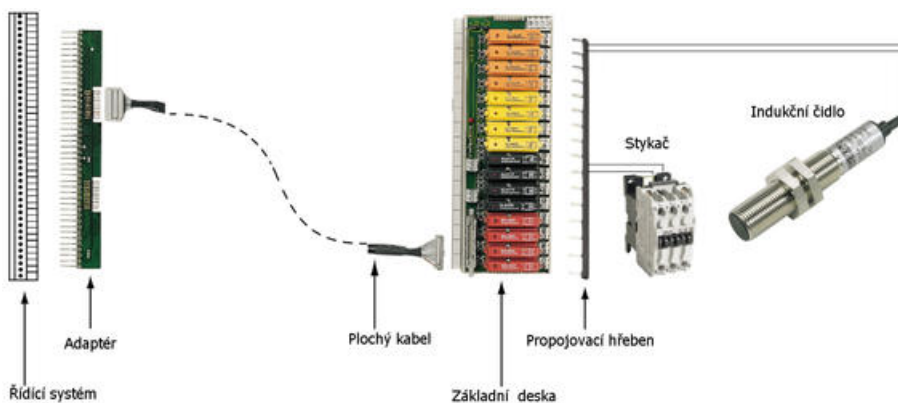


POPIS PRODUKTU

S našim adaptérom Delcon môžete zjednodušiť a zabezpečiť inštaláciu medzi riadiacimi systémami a rozhraním. Pre kompletnú inštaláciu 16 kanálov je potrebný jeden adaptér, ktorý zodpovedá aktuálnemu PLC, 1 ks plochého kábla v požadovanej dĺžke a prevedení a 1 základná doska. Adaptér je namontovaný na vstupnej alebo výstupnej doske, plochý kábel je namontovaný medzi adaptérom a základnou doskou a inštalácia je dokončená.

Vstupné relé sú zapojené tak, že na vstupné svorky dosky a poťažmo relé (piny 1, 2) je pripojené vstupné zariadenie (napr. snímač). Ak je prepodka na doske v polohe "IN" (= input, teda pre vstupné relé), sekundárnu časť relé využíva spoločné plus (pin č. 4 vstupných relé), výstupom do nadradeného zariadenia je mínus (pin. Č. 5)

Výstupné relé pochopiteľne fungujú presne opačne: ak je prepodka na doske v polohe "OUT" (= output, teda pre výstupné relé), je primár relé ovládaný signálom z nadradeného systému (plus, pin č. 3), spoločný je mínus (pin č. 4). Svorky (a piny) 1 a 2 potom slúžia na pripojenie spínanej záťaže (napr. Cievky stykača).



ROZMERY A SCHÉMA ZAPOJENIA

