



PNEUMATICKÉ VALCE

Séria G449

G449AL1G0005A00

Pneumatiký valec G449 Ø20 5 mm, jednočinný

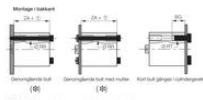
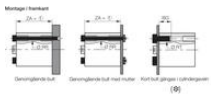
- ISO 21287
- Ø20mm až 100mm
- Zdvih 5mm až 400mm
- Jedno alebo dvojčinné



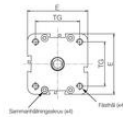
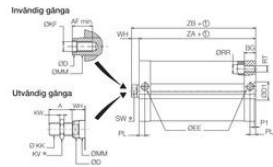
POPIS PRODUKTU

ŠPECIFIKÁCIA

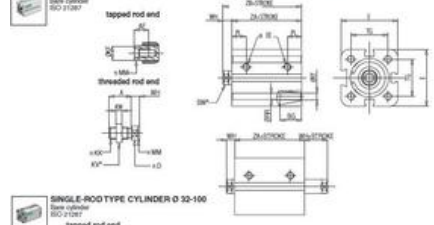
Druh montáže	Nezávislý
Funkcia	Jednočinný, Neprerušené
Materiál čela	Hliník
Materiál pružiny	Nerezová oceľ
Materiál tela	Eloxovaný hliník
Max. dovolený tlak	10 bar
Piestnica	Nerezová oceľ
Pracovný tlak jednočinný max.	10 bar
Pracovný tlak jednočinný min.	0 bar
Prevádzková teplota max.	70 °C
Prevádzková teplota min.	-20 °C
Priemer piestu	20 mm
Prípojenie pre pilotný vzduch	M5
Tesnenie piestnice	PUR
Tesnenie piestu	PUR
Vnútorne diely	Hliník, POM
Zdvih	5 mm



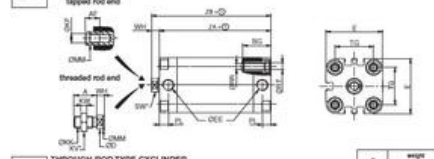
(E) for cylinder with standard mounting



DIMENSIONS (mm), WEIGHT (kg)
SINGLE-ROD TYPE CYLINDER D 20-25



SINGLE-ROD TYPE CYLINDER D 32-100



THROUGH-ROD TYPE CYLINDER



Ø	Ø1	Ø2	weight
20	21.125	0.0028	
25	26.15	0.003	
32	32.228	0.0028	
40	40.245	0.0048	
50	50.245	0.0055	
63	63.248	0.0078	
80	80.25	0.0095	
100	100.25	0.0125	

Ø	A	AF	BG	DO	E	EE	ENK	ENK	KV	KW	OMM	PL	ORR	OUT	SW	TG	WH	ZA	ZB
20	18	10	10	16.8	36	36	MM	MMA1.25	12	4	10	10	4.2	M2	8	28	8	27	43
25	18	10	10	18.8	40	40	MM	MMA1.25	12	4	10	10	4.2	M4	8	28	8	28	48
32	19	12	12.5	17.8	40	40	MM	MMA1.25	18	3	10	7.8	3.5	M4	10	32.5	7	34	51
40	19	12	12.5	19.8	44	44	MM	MMA1.25	18	3	12	7.8	3.5	M4	12	36	7	40	52
50	22	16	16	24	48	48	MM	MMA1.25	18	3	16	7.8	3.7	M4	13	40.5	8	40	55
63	22	16	16	26.8	52	52	MM	MMA1.25	18	3	16	7.8	3.7	M4	13	44.5	8	44	57
80	28	20	20	34.8	56	56	MM	MMA1.25	24	3	20	9.8	4.4	M10	14	70	10	54	64
100	28	20	20	38.8	64	64	MM	MMA1.25	24	3	20	9.8	4.4	M10	14	80	10	62	77