



## GULŔOVÝ VENTIL TROJCESTNÝ, MINIATÚRNY, VNÚTORNÝ ZÁVIT

Séria 6000

6710 1/8

Guľový ventil T 2x G1/8

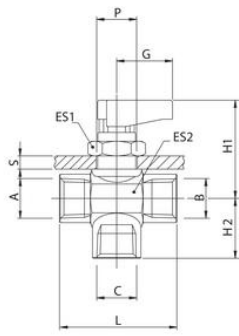
- Teplota -20°C až 80°C
- Tlak max. 20 bar
- Telo z poniklovanej mosadze
- Nitrilové tesnenia



### POPIS PRODUKTU

### ŠPECIFIKÁCIA

Balenie	10 ks
Material Handle	Polyamid
Materiál O-kružku	NBR
Materiál tela	Poniklovaná mosadz
Materials Kula	Oceľ
Materials Spindle	Poniklovaná mosadz
Materials Terminal To Handle	Poniklovaná mosadz
Prevádzková teplota max.	80 °C
Prevádzková teplota min.	-20 °C
Procesné pripojenie	G1/8
Tlakový rozsah max.	20 bar
Tlakový rozsah min.	-0,99 bar
Tvar tela	T
Typ závitú	Cylindrický



	A	B	C	DN	ES1	ES2	L	G	H1	H2	S	Max	P
6710 1/8	1/8"	1/8"	1/8"	5.5	17	17	35	19	33.5	15.1	4.5	14.5	
6710 1/4	1/4"	1/4"	1/4"	5.5	17	17	37	19	33.5	17.5	4.5	14.5	
6710 3/8	3/8"	3/8"	3/8"	7	17	21	42	19	35	19.5	4.5	14.5	