



## ATYS P

Automatické prepínače 160 A až 3200 A

95733012

ATyS p 3x 125 A

- Automatický prepínač sietí nízkeho napätia
- Programovateľná verzia s displejom a možnosťou komunikácie
- Možnosť nastavenie aplikácie sieť - sieť, tak aj aplikácie sieť - generátor
- Elektrické a mechanické ovládanie
- Umožňuje automatické aj diaľkovo riadené manuálne ovládanie

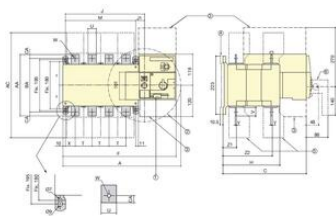


### POPIS PRODUKTU

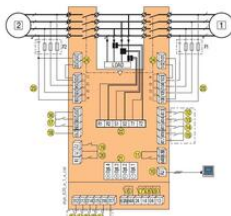
Atys p sú automatické prepínače z výkonovej rady od 160 A do 3200 A menovitého prúdu, príbuzných rade Atys p M. Služi na prepínanie obvodov pod záťažou. Kompaktné prevedenie zaručuje ich vysokú tepelnú a dynamickú odolnosť. Každý prístroj sa skladá z dvoch vzájomne mechanicky a elektricky blokovaných odpínačov a vedľa elektrického ovládania ponúka i možnosť ručného ovládania. Parametre (intervaly napätia a frekvencie, hysteréziu, nastavenie vstupov a výstupov) možno meniť pomocou tlačidiel na paneli úloh.

### ŠPECIFIKÁCIA

Frekvencia	50/60 Hz
Menovitý prúd	125 A
Napájacie napätie	230 VAC
Počet pólov	3



1. Mechanizmus pre uzavretie max. 3 zložky
2. Ošetrovanie páky 2x 90°
3. Pevnosť pre pripojenie riadiacich signálov
4. Distančný rozstup
5. Kľúč ovorek
6. Páka



- 1) hlavný zdroj
  - 2) ďalší zdroj
  - 1: riadiaci kontakt pozice 0
  - 2: riadiaci kontakt pozice I
  - 3: riadiaci kontakt pozice II
  - 4: primárny filter pozice 0
  - 5: uzavretie riadiacich kontaktov umiestni príkazy 1-4
  - 6: reže dostupnosti motora
  - 7: pomocný kontakt - uzavretá v poloze prepínača I
  - 8: pomocný kontakt - uzavretá v poloze prepínača I
  - 9: pomocný kontakt - uzavretá v poloze prepínača 0
  - 10: D220 ovládacie rozhranie
  - 11: reže dostupnosti elektrického napájania
  - 12 - 17: programovateľné vstupy
  - 18: pomocný zdroj pre voličové moduly
  - 19 - 20: start - stop činnosti generátora
- Príkaz 71/72 (19) 71/74 (20)  
Start generátora kontakt uzavretý kontakt otvorený  
Stop generátora kontakt otvorený kontakt uzavretý
- 21: 4 sloty pre príslušné moduly
  - 22: pripojenie TI matice
  - 23: signálový vstup
  - 24: vstup napájania