



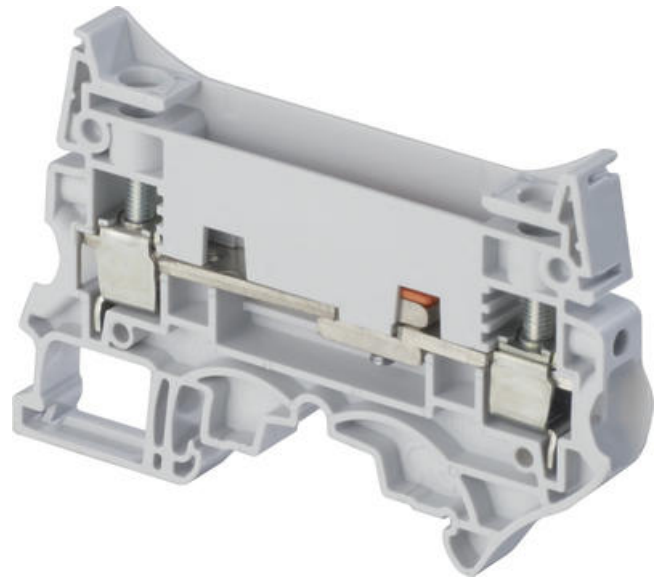
Dopyt

entrelec®

## ZS10-ST - SVORKY PRO TESTOVACÍ A MĚŘICÍ OKRUHY

1SNK508310R0000

ZS10-ST šedá svorka s odpojovačem



### POPIS PRODUKTU

### ŠPECIFIKÁCIA

Balenie	25 ks
Dĺžka odizolovania	13 mm
Farba	Šedá
Hĺbka	80,7 mm
Hmotnosť	32 g
Impulzné výdržné napätie	8000 V
Materiál	Polyamid
Max. prierez lankového vodiča podľa IEC	10 mm <sup>2</sup>
Max. prierez pevného vodiča podľa IEC	10 mm <sup>2</sup>
Max. prierez pevného vodiča podľa UL	6 AWG
Max. prierez vodiča s izolovanou dutinkou podľa IEC	6 mm <sup>2</sup>
Max. prierez vodiča s neizolovanou dutinkou podľa IEC	10 mm <sup>2</sup>
Max. ťahovací moment	0,6 Nm
Max. ťahovací moment	1,6 Nm
Menovité napätie podľa CSA	300 V
Menovité napätie podľa IEC	630 V

Menovité napätie podľa UL	300 V
Menovitý prierez podľa CSA	6 AWG
Menovitý prierez podľa IEC	10 mm <sup>2</sup>
Menovitý prierez podľa UL	6 AWG
Menovitý prúd podľa CSA	53 A
Menovitý prúd podľa IEC	50 A
Menovitý prúd podľa UL	53 A
Min. prierez lankového vodiča podľa IEC	0,5 mm <sup>2</sup>
Min. prierez pevného vodiča podľa UL	24 AWG
Min. prierez pevného vodiča podľa IEC	0,5 mm <sup>2</sup>
Min. prierez vodiča s izolovanou dutinkou podľa IEC	0,5 mm <sup>2</sup>
Min. prierez vodiča s neizolovanou dutinkou podľa IEC	0,5 mm <sup>2</sup>
Min. uťahovací moment	0,4 Nm
Min. uťahovací moment	1 Nm
Odporúčaný plochý skrutkovač	3,5 Ø mm
Počet pripojení	2 ks
Šírka	8 mm
Stupeň znečistenia prostredia	3
Trieda krytia	IP20
Výška	53,5 mm
Zhoda s normami	BV, CB, CE, CSA, Gost R, RoHS, UL

