



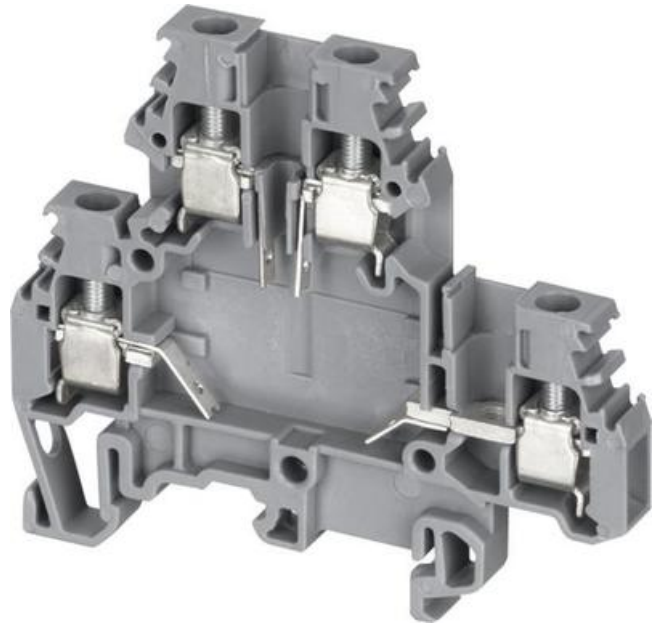
Dopyt

entrelec®

## M4/6.DE ŘADOVÁ SVORKA DVOUPATROVÁ PRO KOMPONENTY

11518505

"M 4/6 DE Two-Level block "" soldering"



### POPIS PRODUKTU

### ŠPECIFIKÁCIA

Dĺžka odizolovania	8,5 mm
Farba	Šedá
Hĺbka	66,5 mm
Max. prierez lankového vodiča podľa IEC	4 mm <sup>2</sup>
Max. prierez pevného vodiča podľa IEC	4 mm <sup>2</sup>
Max. uťahovací moment	0,6 Nm
Menovité napätie podľa IEC	500 V
Menovitý prierez podľa IEC	4 mm <sup>2</sup>
Menovitý prúd podľa IEC	26 A
Min. prierez lankového vodiča podľa IEC	0,5 mm <sup>2</sup>
Min. prierez pevného vodiča podľa IEC	0,5 mm <sup>2</sup>
Min. uťahovací moment	0,5 Nm
Počet pripojení	4 ks
Šírka	6 mm
Trieda krytia	IP20
Výška	59,5 mm