



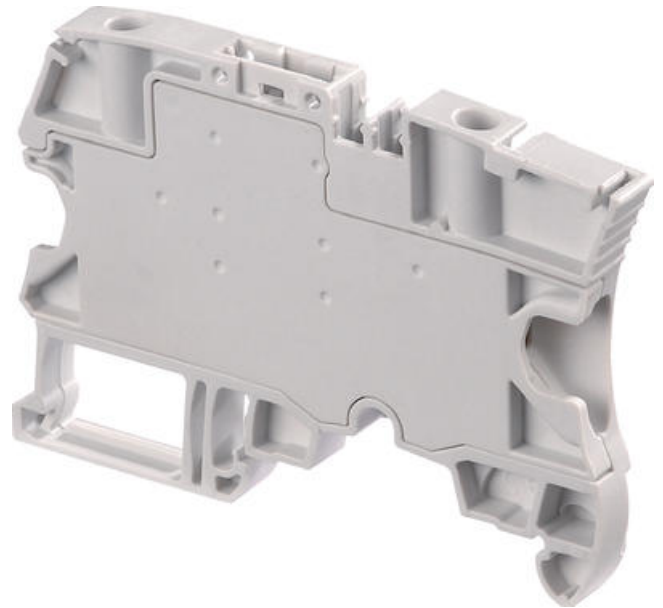
Dopyt

entrelec

ZS4-SP-R1 - RADOVÁ SVORKA ODPOJOVACIA S PRÍPOJNOU VLOŽKOU

1SNK506313R0000

ZS4-SP-R1 odpojovací blok zo zástrčkou



POPIS PRODUKTU

Lištová svorka

Skrutka-skrutka

Šírka 6 mm

Svorkovnica ZS4-SP-R1 dovoľuje použitie káblov až do prierezu 4 mm² a montuje sa na lištu TS35.

ŠPECIFIKÁCIA

Balenie	50 ks
Farba	Šedá
Max. prierez lankového vodiča podľa IEC	24 mm ²
Max. prierez pevného vodiča podľa IEC	4 mm ²
Max. prierez pevného vodiča podľa UL	10 AWG
Max. prierez vodiča s izolovanou dutinkou podľa IEC	4 mm ²
Max. prierez vodiča s neizolovanou dutinkou podľa IEC	4 mm ²
Max. ťahovací moment	0,7 Nm
Menovité napätie podľa CSA	150 V
Menovité napätie podľa IEC	400 V
Menovité napätie podľa UL	150 V
Menovitý prierez podľa CSA	10 AWG

Menovitý prierez podľa IEC	2,5 mm ²
Menovitý prierez podľa UL	10 AWG
Menovitý prúd podľa CSA	20 A
Menovitý prúd podľa IEC	18 A
Menovitý prúd podľa UL	20 A
Min. prierez lankového vodiča podľa IEC	0,2 mm ²
Min. prierez pevného vodiča podľa UL	24 AWG
Min. prierez pevného vodiča podľa IEC	0,2 mm ²
Min. prierez vodiča s izolovanou dutinkou podľa IEC	0,22 mm ²
Min. prierez vodiča s neizolovanou dutinkou podľa IEC	0,22 mm ²
Min. uťahovací moment	0,5 Nm
Trieda krytia	IP20
Zhoda s normami	CE, CSA, Gost R, RoHS, USB CNR

