



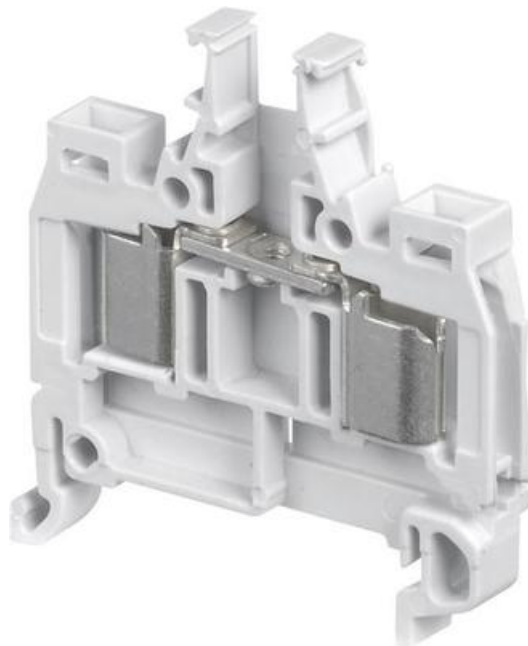
Dopyt

entrelec®

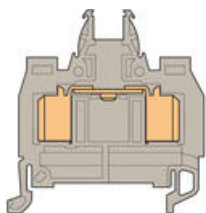
## D1.5/6... .ADO, D1.5/6.P... .ADO

19905126

D1,5/6 ADO-ADO 0,34-1,5 mm šedá



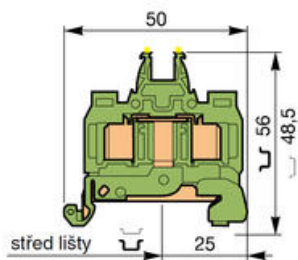
### POPIS PRODUKTU



D1,5/6...ADO

Šírka 6 mm

Štandardná svorka



D1,5/6.P...ADO

Šírka 6 mm

Zemniaca

ADO-pre prierez vodiča 0,34 - 1,5 mm<sup>2</sup>. Pre pripojenie viacerých vodičov do jednej svorky, musia mať všetky vodiče rovnaký prierez.

### ŠPECIFIKÁCIA

Balenie	50 ks
Farba	Šedá
Hĺbka	45,5 mm
Impulzné výdržné napätie	8000 V
Materiál	Polyamid
Max. prierez lankového vodiča ADO svorky podľa IEC	1,5 mm <sup>2</sup>
Max. prierez pevného vodiča ADO svorky podľa IEC	1,5 mm <sup>2</sup>
Max. prierez pevného vodiča ADO svorky podľa IEC	0,34 mm <sup>2</sup>
Menovité napätie podľa CSA	600 V
Menovité napätie podľa IEC	1000 V
Menovité napätie podľa UL	600 V
Menovitý prierez podľa CSA	16 AWG
Menovitý prierez podľa IEC	1,5 mm <sup>2</sup>
Menovitý prierez podľa UL	16 AWG
Menovitý prúd podľa CSA	18 A
Menovitý prúd podľa IEC	17,5 A
Menovitý prúd podľa UL	18 A
Min. prierez lankového vodiča ADO svorky podľa IEC	0,34 mm <sup>2</sup>
Počet pripojení	2 ks
Šírka	6 mm
Trieda krytia	IP20
Výška	48,5 mm
Zhoda s normami	CE, CSA US, Gost R, RoHS, USR CNR

