



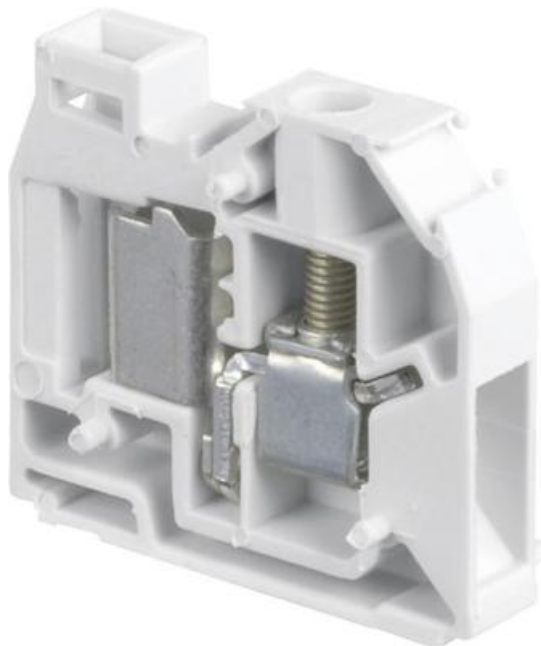
Dopyt

entrelec®

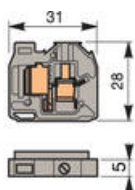
## DB4/6.... ADO, DB4/8... ADO

29950507

DB4/6.ADO Mini Basemounted.



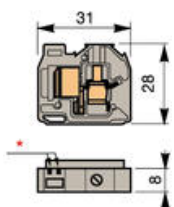
### POPIS PRODUKTU



Šírka 6 mm

Spodná montáž

ADO-pre prierez vodiča 0.34 - 1.5 mm<sup>2</sup>



Šírka 8 mm

Spodná montáž pomocou skrutiek

ADO-pre prierez vodiča 1 - 2.5 mm<sup>2</sup>

Možnosť pripojenia dvoch vodičov do jednej svorky.

\* Otvory: 8 mm svorkovnica

### ŠPECIFIKÁCIA

Balenie	100 ks
Dĺžka odizolovania	9,5 mm
Farba	Šedá
Hĺbka	31 mm
Impulzné výdržné napätie	8000 V
Materiál	Polyamid
Max. prierez lankového vodiča ADO svorky podľa IEC	1,5 mm <sup>2</sup>
Max. prierez lankového vodiča podľa IEC	4 mm <sup>2</sup>
Max. prierez pevného vodiča ADO svorky podľa IEC	1,5 mm <sup>2</sup>
Max. prierez pevného vodiča ADO svorky podľa IEC	0,34 mm <sup>2</sup>
Max. prierez pevného vodiča podľa IEC	4 mm <sup>2</sup>
Max. uťahovací moment	0,8 Nm
Menovité napätie podľa IEC	800 V
Menovité napätie podľa UL	600 V
Menovitý prierez podľa IEC	1,5 mm <sup>2</sup>
Menovitý prierez podľa UL	16 AWG
Menovitý prúd podľa IEC	17,5 A
Menovitý prúd podľa UL	20 A
Min. prierez lankového vodiča ADO svorky podľa IEC	0,34 mm <sup>2</sup>
Min. prierez lankového vodiča podľa IEC	0,22 mm <sup>2</sup>
Min. prierez pevného vodiča podľa IEC	0,2 mm <sup>2</sup>
Min. uťahovací moment	0,5 Nm
Odporúčaný plochý skrutkovač	4 Ø mm
Počet pripojení	2 ks
Šírka	6 mm
Trieda krytia	IP20
Výška	33,5 mm
Zhoda s normami	CE, Gost R, RoHS, USR CNR

