



Dopyt



BZUČIAKY SÉRIE ES * DO OTVORU Ø 22 MM

Série ES

812500405
ESK čierna siréna 12-24 V

- Pre vnútorné i vonkajšie použitie
- Nastaviteľná hlasitosť pomocou trimra (ESG a ESM)
- Až 3 druhy signalizácie (ESG)
- Montáž do otvoru Ø 22 mm (priamo) alebo 30 mm (s adaptérom)



POPIS PRODUKTU

Bzučiaky majú malé vonkajšie rozmery a dobré krytie, sú teda vhodné pre montáž na rozvádzač či dispečerský pult ako upozornenie obsluhy.

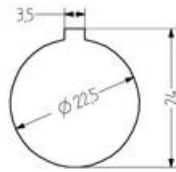
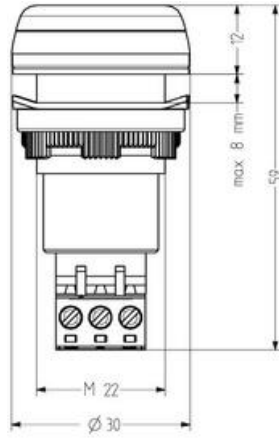
ŠPECIFIKÁCIA

Farba tela	Čierna
Frekvencia max	3500 Hz
Hladina zvuku max	65 dB
Hladina zvuku min	65 dB
Hmotnosť	30 g
Maximálny počet modulov	0 ks
Menovitý prúd max	0,04 A
Menovitý prúd min	0,04 A
Napájacie napätie AC / DC max.	24 V
Napájacie napätie AC / DC min.	10 V
Počet tónov	2 ks
Prevádzková teplota max.	60 °C
Prevádzková teplota min.	-25 °C
Priemer	30 mm
Prierez vodičov	2,5 mm ²

Tone table

ESK

Tone table		
la	N	Lb
X	X	
X	X	X
X	X	X



The sound pressure decreases by 6 dB when doubling the distance; the following distance table is to be seen as indication, as also factors like tone type, wind speed, wind direction, humidity, weather conditions etc. do influence the sound pressure level.

Distance (m)	Sound pressure dB (A)																						
1	85	70	75	80	85	90	92	94	96	98	100	102	104	106	108	110	112	114	116	118	120		
2	59	54	59	64	69	74	79	84	88	93	92	94	96	98	100	102	104	106	108	110	112	114	
3	55	50	55	60	65	70	75	80	82	84	86	88	90	92	94	96	98	100	102	104	106	108	110
5	51	46	51	56	61	66	71	76	78	80	82	84	86	88	90	92	94	96	98	100	102	104	106
10	45	40	45	50	55	60	65	70	72	74	76	78	80	82	84	86	88	90	92	94	96	98	100
20	39	34	39	44	49	54	59	64	66	68	70	72	74	76	78	80	82	84	86	88	90	92	94
30	35	30	35	40	45	50	55	60	62	64	66	68	70	72	74	76	78	80	82	84	86	88	90
50	36	31	36	41	46	51	56	61	63	64	66	68	70	72	74	76	78	80	82	84	86	88	90
100	34	29	34	39	44	49	54	59	61	62	64	66	68	70	72	74	76	78	80	82	84	86	88
200	32	27	32	37	42	47	52	57	59	60	62	64	66	68	70	72	74	76	78	80	82	84	86
500	30	25	30	35	40	45	50	55	57	58	60	62	64	66	68	70	72	74	76	78	80	82	84

The sound pressure decreases by 6 dB when doubling the distance.



Justerbar volym med hjälp av potentiometer, (ej ESK.)

