



Dopyt

 AIGNEP

SPOJKA PRIAMA, ODOLNÁ PROTI KYSELINÁM, VNÚTORNÝ ZÁVIT

Séria 62000

62300 1/8
Spojka priama 2x G1/8

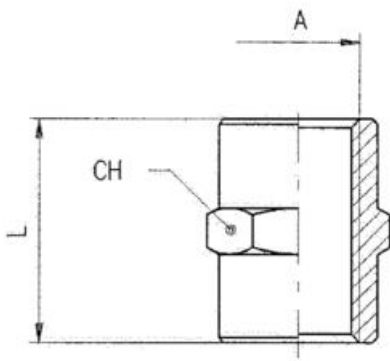
- Teplota -110°C až 300°C
- Tlak max. 140 bar
- Nerezová oceľ AISI 316L
- Bez silikónu



POPIS PRODUKTU

ŠPECIFIKÁCIA

Balenie	10 ks
Materiál tela	Nerezová oceľ (316L) SIS2350
Prevádzková teplota max.	300 °C
Prevádzková teplota min.	-110 °C
Procesné pripojenie	1/8 NPT
Tlakový rozsah max.	140 bar
Tlakový rozsah min.	-0,99 bar
Tvar tela	I
Typ závitů	Kuželový
Zhoda s normami	PED, REACH, RoHS



	A	L	CH
62300 1/8	1/8	15	14
62300 1/4	1/4	22	17
62300 3/8	3/8	24	22
62300 1/2	1/2	30	27
62300 3/4	3/4	32	32