



Dopyt

SPÄTNÝ VENTIL, ODOLNÝ PROTI KYSELINÁM

Séria 66000

66062 1/8
Spätný ventil G1/8

- Teplota -10°C až 120°C
- Tlak max. 25 bar
- Nerezová oceľ AISI 316L
- Bez silikónu

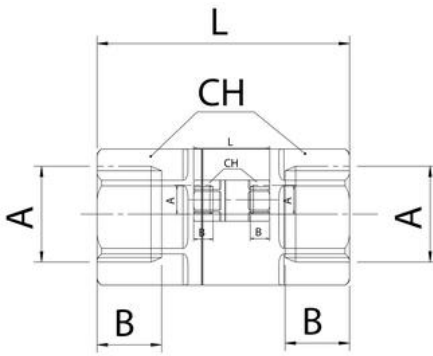
 AIGNEP



POPIS PRODUKTU

ŠPECIFIKÁCIA

Balenie	2 ks
Materiál membrány	FKM
Materiál pružiny	Nerezová oceľ 316
Materiál tela	Odolný voči kyselinám
Prevádzková teplota max.	120 °C
Prevádzková teplota min.	-10 °C
Procesné pripojenie	G1/8
Tlakový rozsah max.	25 bar
Tlakový rozsah min.	0,3 bar
Tvar tela	I
Typ závitu	Cylindrický
Zhoda s normami	PED, REACH, RoHS



	A	B	L	CH
66062 1/8	1/8	9	38	16
66062 1/4	1/4	10,5	38	16
66062 3/8	3/8	13	44	19
66062 1/2	1/2	15	50	24